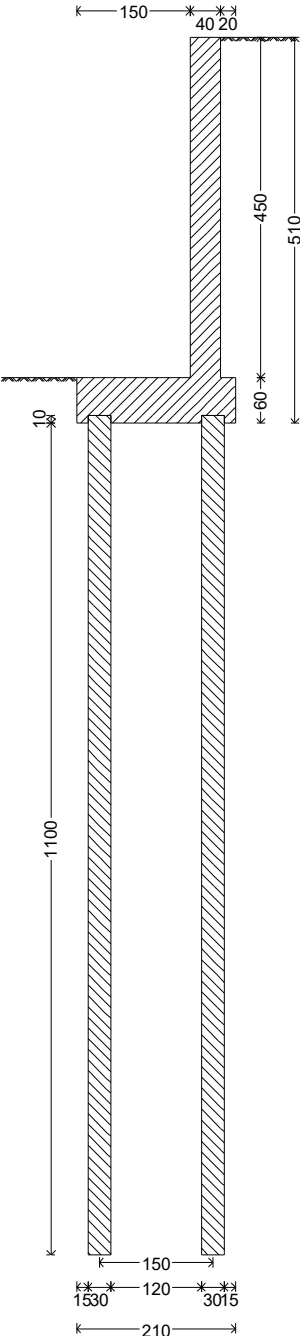
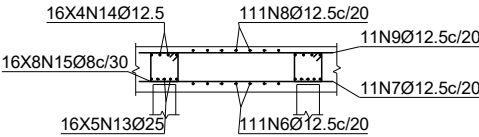


Geometria

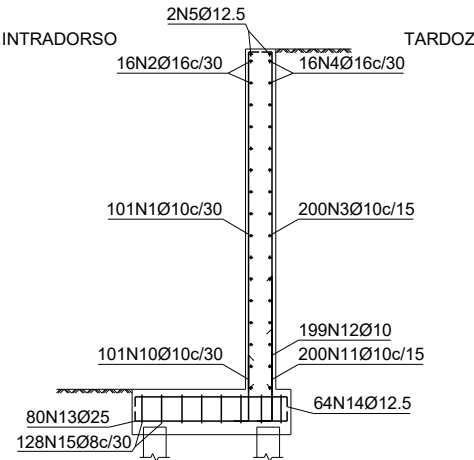


Muro Armadura



Muro Tipo 3B
Tipo 3 - L=30m
Norma: ABNT NBR 6118:2003 (Brasil)
Concreto: C20, em geral
Aço em barras: CA-50-A e CA-60-B
Tipo de ambiente: Tipo I
Cobrimento no intradorso do muro: 3.0 cm
Cobrimento no tardo do muro: 3.0 cm
Cobrimento superior da fundação: 5.0 cm
Cobrimento inferior da fundação: 5.0 cm
Cobrimento lateral da fundação: 7.0 cm
Tamanho máximo agregado: 30 mm
Escala: 1:100

Muro Armadura



Muro								
POSICÃO	Ø mm	NÚM. PEÇAS	COMPRIMENTO m	FORMA L=cm	COMPRIMENTO TOTAL m	PESO kg/m	PESO kgf	
1	10	101	4.76	31 445	480.26	0.63	301.60	
2	16	16	29.86	2986	477.76	1.57	750.08	
3	10	200	4.76	31 445	951.00	0.63	597.23	
4	16	16	29.86	2986	477.76	1.57	750.08	
5	12.5	2	29.86	2986	59.72	0.98	58.60	
6	12.5	111	2.33	19 195 19	258.35	0.98	253.51	
7	12.5	11	29.86	2986	328.46	0.98	322.30	
8	12.5	111	2.67	20 195 43	296.09	0.98	290.54	
9	12.5	11	29.86	2986	328.46	0.98	322.30	
10	10	101	1.52	60 92	153.52	0.63	96.41	
11	10	200	1.87	60 127	374.00	0.63	234.87	
12	10	199	2.57	60 197	511.43	0.63	321.18	
13	25	80 (16x5)	3.52	38 42 194 38	281.20	3.93	1103.71	
14	12.5	64 (16x4)	2.67	20 195 39	170.72	0.98	167.52	
15	8	128 (16x8)	1.70	35 42 8	217.34	0.39	85.31	
					Ø8	217.34	0.39	85.31
					Ø10	2470.21	0.63	1551.29
					Ø12.5	1441.80	0.98	1414.77
					Ø16	955.52	1.57	1500.16
					Ø25	281.20	3.93	1103.71
CA-50-A					Peso total		5655.24	
					Peso total com perdas (10.00%)		6220.76	